

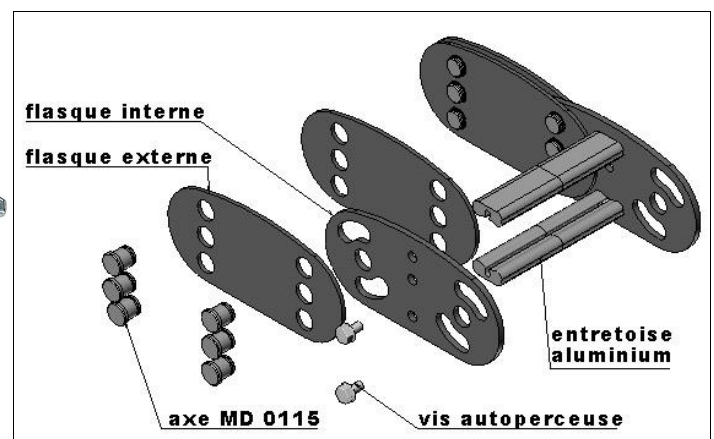
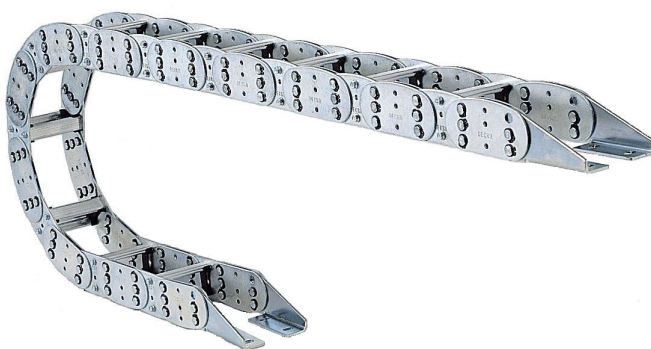
A	Hauteur externe	55			
a.	Hauteur interne	27			
P	Pas de la chaîne	65			
<b>B</b>	Largeur externe	<b>B</b> à calculer suivant spécification (mini 70, maxi 500)			
b.	Largeur interne	b = <b>B</b> - 33			
Ref.	remplacer « B » par la cote en mm	S « <b>B</b> » 501	S « <b>B</b> » 502	S « <b>B</b> » 503	S « <b>B</b> » 504
RC	Rayon de courbure*	75	95	115	155
HT	hauteur de montage	220	260	300	380
LD	sur course mini	496	558	621	747
LC	course	le calcul s'applique pour des chaînes dont le point fixe est au point milieu			
L1	longueur théorique de la chaîne	L1 en nbre de maillons		L1 = E((LC/2 + LD)/65)	
L	longueur réel de la chaîne	si L1 est pair		L = L1 x 65 + 65	
		si L1 est impair		L = L1 x 65	

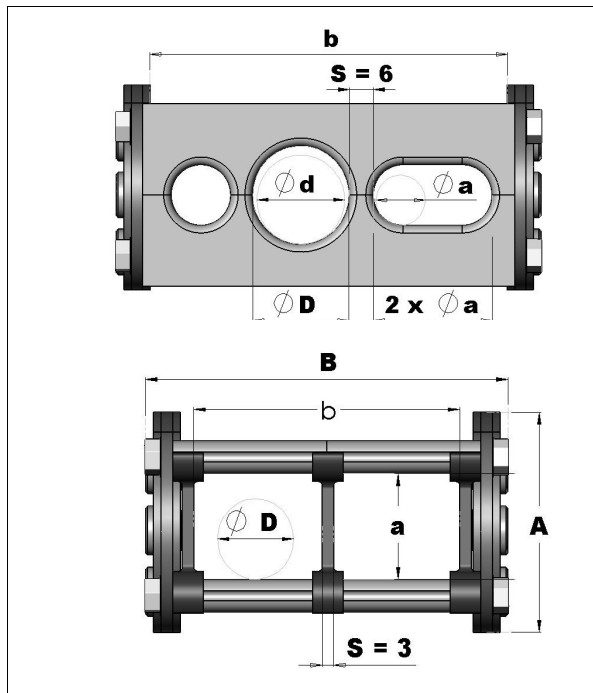
Dans le tableau : toutes les cotes en mm ; la fonction E(x) est la partie entière du nombre x

\*Autres rayons disponibles sur simple demande

Pour des courses longues (supérieures à l'autoportance autorisée),  
il faut impérativement utiliser des rouleaux supports.

Vous trouverez toutes les informations complémentaires sur les pages relatives à l'autoportance.



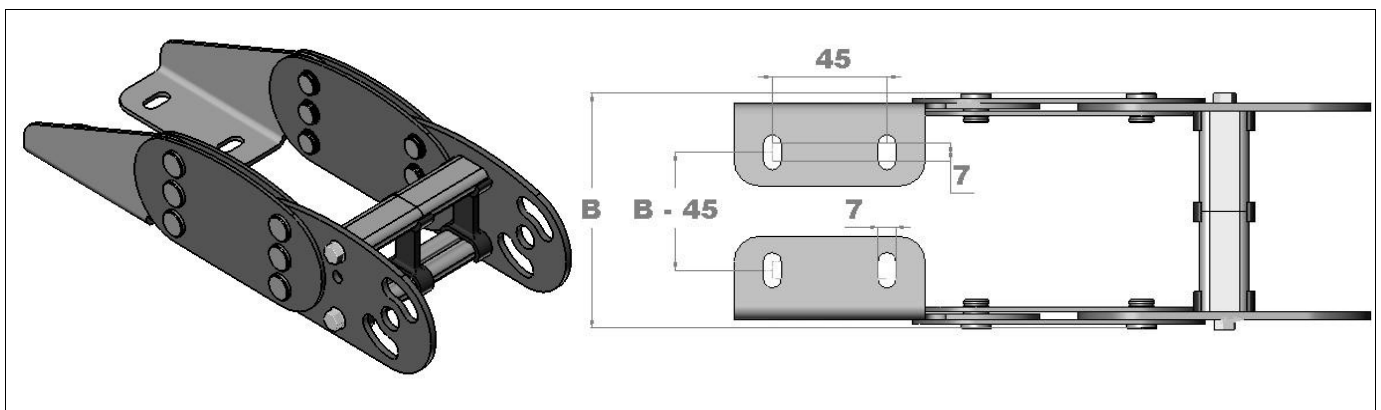


Entretoises alésées  
aux diamètres des câbles  
**D max 28 mm**  
**D = d x 1,10**  
**B =  $\sum d \times 1,10 + \sum S + 33$**

Entretoises standards en aluminium  
et séparateurs polyamides épaisseur 3mm.  
**D max 25 mm**  
**D = d x 1,10**  
**B =  $\sum d \times 1,10 + \sum S + 33$**

Les séparateurs ont pour référence :  
**S690595**, ils coulissent librement le long de  
l'entretroise.

Il est nécessaire de prévoir un jeu de 10% du diamètre de chaque câble pour le bon fonctionnement.  
Les câbles doivent coulisser librement dans la chaîne.



**Embouts de connexion**

Référence du jeu d'embouts type MD0115 : **S690500**

Un jeu d'embouts comprend les quatre pièces nécessaires à la fixation d'une chaîne aux deux extrémités

Le type de montage des embouts peut être  
indiqué à la commande afin d'être  
pré-assemblé usine.

Les embouts de fixation peuvent être livrés  
sur demande équipés de peignes en acier  
afin de fixer correctement les câbles aux  
deux extrémités.

